



TELEDYNE
OLDHAM SIMTRONICS
Everywhere you look™

GD10 P

点红外探测器



产品简介

GD10P 红外气体检测仪是可燃气体检测市场的标杆。它在性能、响应时间、稳定性和低维护方面树立了最高标准。GD10P 提供 5 年质保服务。

区别于一般的红外传感器，GD10P 使用了固态红外光源。光学模块非常稳定，支持长达 15 年的质保，具有难以匹敌的检测稳定性和使用寿命。

GD10P 配有加热光学元件来阻止冷凝的发生，支持 HART 通讯，支持失效保护模式，拥有国际认证。

特点

- 5 年整机质保
- 15 年半导体红外光源质保
- 有限维护
- 快速响应， $T_{90} < 1.0 \text{ s}$
- SIL 2 认证 (软件 SIL3)
- 先进的预防性维护——光源器件提前脏污提醒



GD10 P

点红外探测器

技术参数

概述

采用技术	双通道双射线, 红外吸收型
红外光源	固态红外光源
气体种类	碳氢化合物 (CO ₂ 有单独技术参数)
自检	持续进行
校准	工厂进行, 用户现场无需重新校准
配置	可通过 HART 协议配置

性能

准确性	0-50 % 读数	±3%FS
-20° C 至 +45° C	50-100 % 读数	±5%FS
响应时间	所有气体	
	T20 = 0,7 sec	
	T50 = 1,7 sec	
	T90 = 4 sec	

输出信号

标准	电流源型 4 - 20 mA, 最大驱动负载 500 ohm
可选	吸入式电流型 4-20mA
Hart®	作为维护或配置使用 HART 7

探测器报错

(可通过 HART 配置)

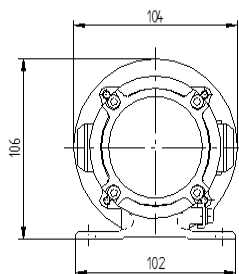
早期光学原件脏污提醒	脏污预警 2 mA
光学元件脏污提醒	脏污报警 1 mA
仪器失效	内部错误 0 mA

电子特性

供电	24V dc (18 - 32vdc)
功耗	约 3.5 W
连接线材	3 芯屏蔽线 (0.5-2.5mm ²)
连接接头	M20 防爆格兰头

温度范围

储存	-40° C 至 +70° C (-40° F 至 +158° F)
操作温度范围	-40° C 至 +60° C (-40° F 至 +140° F)
操作湿度	0-100% Rh



防爆外壳

侵入保护	IP66/IP67
外壳材质	不锈钢 SIS2343 (ASTM316)
重量	约 2.9 Kg
尺寸 (LxWxH)	264 X 104 x 106 mm

质保

5 年整机质保
15 年红外光源质保

认证

ATEX / IECEx / INMETRO/CNEx	II 2 G / Ex db eb IIC T6 Gb
CSA	C22.2 No 152-M984 and ANSI 12.13.01-2000 Ex d e IIC T6 (只针对加拿大) Class I, Division 2, Groups A, B, C and D (美国加拿大)
其它	SIL 2 认证 (软件为 SIL 3 认证), ABS, MED, CPA

不同型号

探测气体种类	范围
甲烷	0-100%LEL, 0-100%Vol
丙烷	0-100%LEL, 0-100%Vol

请联系当地经销商获取更多商品型号信息。

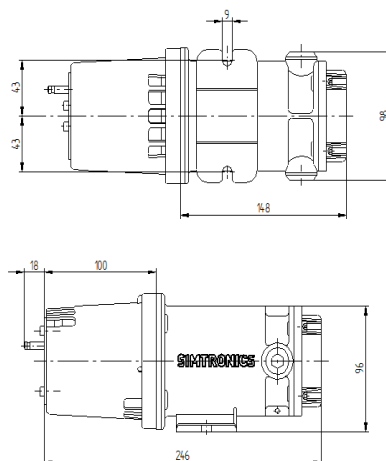
不同外观安装配件

从下述选择

气候环境防护	标准自带
采样套件	为采样和快速检定设计
管道安装套件	为管道安装设计

配件

防蚊罩	提供额外的防蚊虫保护
遮阳罩	防止阳光暴晒及积雪覆盖积压



版权所有 © 2022 Teledyne Technologies. GF-30197H-CN. 保留所有权利。
gasandflamedetection@teledyne.com

AMERICAS

14880 Skinner Rd
Cypress, TX 77429
USA
Tel.: +1 713-559-9200
Fax: +1 281-746-3064

EMEA

ZI Est, Rue Orfila,
CS 20417
62027 ARRAS CEDEX, France
Tel.: +33-3-21-60-80-80
Fax: +33-3-21-60-80-00

亚太

中国上海
徐汇区瑞平路275号
9号04室
TGFD_APAC@teledyne.com

www.teledynegasandflamedetection.com