



GD10P CO₂

Détecteur de gaz ponctuel infrarouge



Présentation

Le GD10P a été conçu pour répondre efficacement aux risques gaz dans une large gamme d'environnements industriels : des chaudières industrielles aux plateformes de forage.

Contrairement à la plupart des détecteurs présents sur le marché, ces détecteurs sont dotés d'une source infrarouge à semi-conducteur.

La conception optomécanique du détecteur est tellement fiable qu'elle confère au détecteur un temps de réponse extrêmement rapide et une durée de vie exceptionnelle, tout en réduisant considérablement les coûts d'exploitation.

Nous offrons la plus longue durée de garantie du marché aussi bien sur les sources IR (15ans) que sur le produit (5ans)

Conforme aux normes CSA / ATEX pour utilisation en atmosphères explosibles. Qualifié pour les systèmes SIL2.

Caractéristiques

- Source infrarouge à semi-conducteur (SimSource™) pour des performances durables supérieures aux lampes à filament
- Pas de recalibrage ou contrôle du faisceau optique grâce au double faisceaux et double longueurs d'onde
- Temps de réponse paramétrable
- Double protection contre les intempéries (pas de grille, ni de filtre = pas de délai, pas de défaut).
- Maintenance préventive avec le signal d'alarme optique sale



GD10P CO₂

Détecteur de gaz ponctuel infrarouge

Caractéristiques techniques

Général

Technologie	Absorption IR, double longueurs d'onde, Double faisceaux
Source IR	Source ir à semi-conducteur, Fréquence d'échantillonnage 50hz
Gaz détecté	CO ₂
Autocontrôle	Continu
Calibrage	Usine, pas de recalibrage sur site
Configuration	HART (temps de réponse, niveaux d'alarmes)

Performances

Précision	±5% de la pleine échelle entre 0-50 %	
	±7% de la pleine échelle entre 50-80 %	
Temps de réponse paramétrable	T20 = 1 sec.	(0.3 Sec)
	T50 = 2.5 Sec	(0.7 Sec)
	T90 = 6 sec	(1.6 Sec)

Signaux de sortie

Standard	Sortie courant 4 – 20 mA Impédance de charge max 500 ohm
Option	Puit de courant 4 – 20 mA
Hart®	Maintenance et configuration

Alarmes techniques paramétrable (HART)

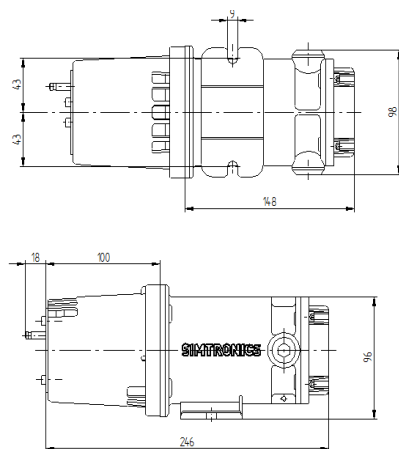
- Optique sale, détecteur opérationnel, signal 2 mA fixe
- Optique obstruée, fonctionnement interrompu, signal 1 mA fixe
- Défaut interne du détecteur (0 mA)

Electrique

Alimentation	24V DC, (18 - 32VDC)
Consommation	Environ. 3.5 W
Câblage	Tierce blindée (0.5mm ₂ - 2.5 mm ₂)
Entrée de câble	Presse étoupe M20

Environnement

Stockage	De -40°C à +70°C
En fonctionnement	DE -40°C à +60°C
Humidité (En fonctionnement)	100% RH



Boîtier antideflagrant

Protection	IP66/IP67 DIN 40050
Matériau	Acier inoxydable SIS2343 (ASTM316)
Poids	Approx. 2.9 Kg
Dimensions (Lxlxh)	264 X 104 x 106 (mm)

Garantie

5 Ans de garantie sur le détecteur
15 Ans de garantie sur les sources IR

Certifications

ATEX / IECEX / INMETRO	II 2G Ex de IIC T6 Gb
CSA	Ex de IIC T6 (Canada) Class1 Div2 Group A,B,C,D (USA et Canada)
Autres	Certifié SIL2 (logiciel SIL3), ABS, MED

Versions

Echelles standard (en % volume) :
10000ppm (1%), 3%, 5% 10% et 100%
L'échelle 0-100% volume est également disponible en version immunisée contre les interférences du méthane.

Autres versions disponibles, merci de nous contacter.

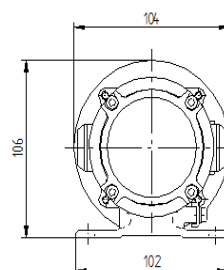
Protection

Requise, à sélectionner parmi:

Protection anti intempéries	Fournit par défaut
Tête à circulation de gaz	Nécessaire à la mesure par prélèvement ou pour les tests au gaz
Kit de mesure en gaine	Pour mesure en gaine de ventilation ou d'extraction

Accessoires

Moustiquaire	
Ombrelle de protection	
Protection contre les insectes	
Protection contre le rayonnement direct du soleil ou les dépôts de neige	



Nous nous engageons à garantir la qualité et l'amélioration continue de nos produits. Les informations contenues dans cette brochure sont par conséquent susceptibles d'être modifiées sans préavis, seules les données techniques contenues dans le manuel font foi. Pour plus d'informations, merci de contacter Teledyne Gas & Flame Detection ou notre distributeur.

TELEDYNE
GAS AND FLAME DETECTION
Everywhereyoulook®

AMERICAS
14880 Skinner Rd
Cypress, TX 77429
USA
Tel.: +1 713-559-9200
Fax: +1 281-746-3064

EMEA
ZI Est, Rue Orfila,
CS 20417
62027 ARRAS Cedex, France
Tel.: +33-3-21-60-80-80
Fax: +33-3-21-60-80-00

ASIA PACIFIC
Room 04, 9th Floor
275 Ruiping Road
Xuhui District, Shanghai
China
Tel.: +86-134 8229 5057